

UBICACR.COM **MANUAL DE USUARIO**

Para usuarios de la plataforma de localización GPS



UbicaCR

Rastreo y Geolocalización

Tabla de contenido

Información general.....	1
Acceso a la plataforma.....	2
Pasos para crear el acceso directo.....	2
Ingreso a nuestra plataforma	3
Mapa	3
Dispositivos	4
Estado	5
Eventos	6
Reportes.....	6
Tipos.....	7
Ruta	7
Eventos	7
Viajes	7
Sumario.....	8
Gráfica	8
Configuración	8
Calendarios	8
Cómo crear un archivo ics	8
Crear nuevo calendario y crear nuevo Evento:	9
Cómo agregar calendario a la plataforma	9
Cómo utilizarlo	10
Georcercas.....	11
Geometría.....	11
Circulo.....	11
Polígono.....	11
Polilínea	11
Permisos.....	12
Calendarios	12
Consejos y trucos	12

INFORMACIÓN GENERAL

UbicaCR.com se complace en brindarle este manual de usuario donde se detalla del uso de nuestro sistema de localización de bienes por GPS.

ACCESO A LA PLATAFORMA

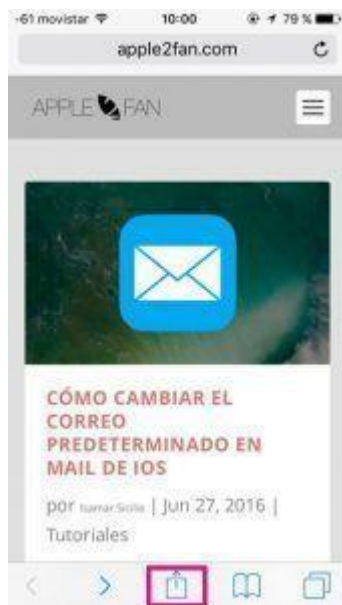
Se puede ingresar de distintas formas a nuestra plataforma:

- Desde un navegador web a la dirección: <https://gps.ubicacr.com>
- Si cuenta con un dispositivo con Microsoft Windows 10 o Windows Phone puede buscar nuestra aplicación **Rastreador ubicacr**
- Si cuenta con una computadora con otra versión de Microsoft Windows (8, 7, XP o Vista) puede descargar el instalador desde <http://windows.ubicacr.com>.
Para Android contamos con la nuestra app que puedes descargar de la Play Store. Búscala como **Rastreador ubicacr**
- Para iOS estamos trabajando en nuestra app, esperamos contar con esta muy pronto, pero puede ingresar desde el navegador web (Safari) .

Pasos para crear el acceso directo

Paso 1: Entra en la aplicación de Safari y dirígete a la página web que quieres colocar en la pantalla de inicio.

Paso 2: Pulsa el botón “Compartir”, busca la opción que dice “Agregar a Inicio” y entras dentro de la opción.



Paso 3: Editar el nombre con el que quieres que aparezca el icono en la pantalla y pulsas “Agregar”. Listo se te agregara el icono en la pantalla de inicio.



Paso 4: En el caso de que quieras eliminar el icono deja presionado sobre él hasta que comience a moverse, pulsas sobre la “x” y listo, será eliminada la web de la pantalla de inicio. El método de eliminación es igual al método de cuando se elimina una aplicación.

INGRESO A NUESTRA PLATAFORMA

Nuestro personal le configurará un usuario y una contraseña que debe utilizar en la siguiente pantalla.

Nuestra plataforma cuenta con una gran cantidad de idiomas para que seleccione el de su mayor comprensión.

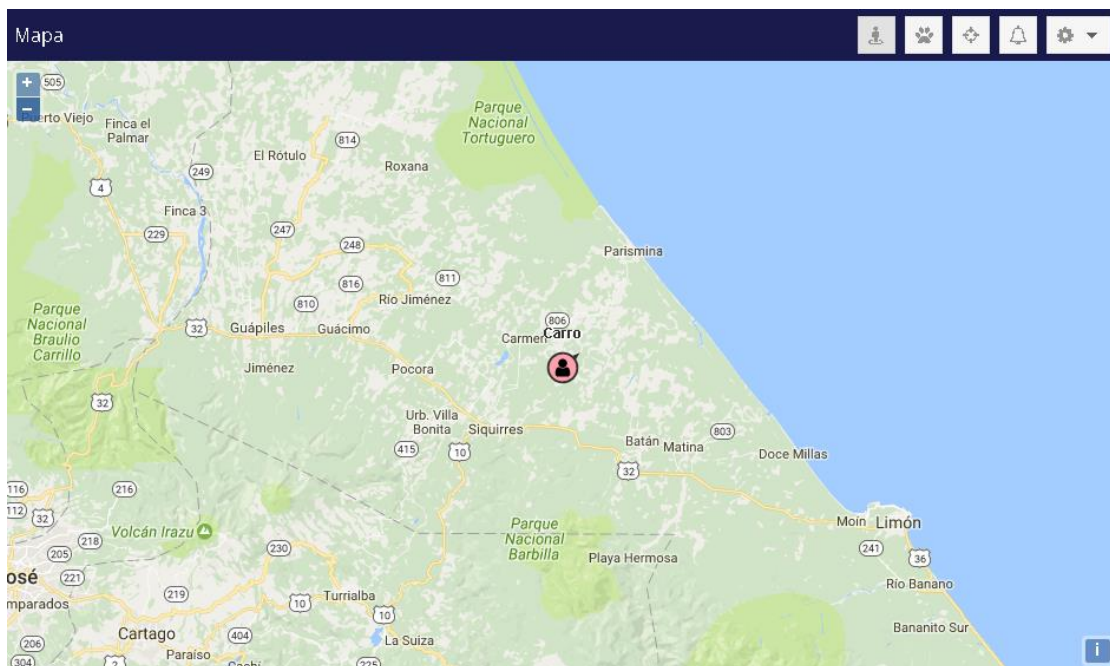
En el campo “Email” se digitará el usuario que se le proporcione

En el campo “Contraseña” se digitará la contraseña que se le proporcione.

Si selecciona la casilla “Recordar” el sistema ingresara automáticamente cada vez que ingrese nuevamente a nuestra plataforma.

MAPA

Aquí se visualiza la localización del vehículo o el bien rastreado en un mapa.



En la esquina superior derecha de la pantalla se cuenta con varios botones que explicamos a continuación:



El primer icono de la izquierda es para que se muestren las geocercas creadas en el mapa.

El segundo icono es para que al moverse el vehículo se cree una línea del movimiento que haya realizado este.

El tercer icono es para centrar en cada movimiento del vehículo en la pantalla.

El cuarto icono es para que en cada notificación se escuche una campanilla que nos alerte.

En el quinto icono se cuenta con configuraciones del sistema.

DISPOSITIVOS

En esta área se pueden ver todos los dispositivos monitoreados, así como, su estado y el tiempo desde la última actualización enviada.

Dispositivos			+		×		
Nombre	Estado	Última Actualizaci...					
Carro	Fuera de línea	37 minutos					

Un vehículo o bien siempre debe estar en estado “En línea”, de no ser así se debe reportar con nuestro personal para su verificación. Primero se hará un chequeo remoto y de ser necesario un reemplazo o revisión se le avisará para que se presente al instalador.

Los primeros 3 botones ubicados son utilizados por nuestro personal para agregar, modificar o eliminar dispositivos de su lista.

El cuarto botón es para asignarle una geocerca al dispositivo,

El quinto botón es para enviarle comandos al dispositivo como los de apagado y encendido de la bomba de gasolina.

Nombre	Valor
Límite de velocidad	80.0 KM/H
Mantenimiento: Inicio	1000.00 KM
Mantenimiento: Intervalo	300.00 KM

En la modificación del dispositivo se encuentran los **atributos**. Ahí podemos configurar el límite de velocidad del dispositivo (Si no se configura el sistema registra 80 kph), el mantenimiento inicial (Podría ser el último cambio de aceite) y el intervalo (Cada cuantos kilómetros se realiza el cambio de aceite).

ESTADO

Estado	
Parámetro	Valor
Hora	2017-06-11 21:34:14
Latitud	10.168520°
Longitud	-83.431866°
Válida	Sí
Precisión	0.00 KM
Altitud	1041.24
Velocidad	1.7 KM/H
Curso	NE
Dirección	

En el área de estado se pueden ver los últimos datos enviados por el dispositivo: la fecha, posición (en grados), la altitud, velocidad curso, dirección entre otros datos.

EVENTOS

Esta área nos muestra las notificaciones que hayamos seleccionado para mostrar en nuestra aplicación.

Eventos			↓	🔔	🗑️
Nombre de Dispositivo	Evento		Hora		
Campos en línea	El dispositivo está fuera de línea		0 minutos		
Campos en línea	El dispositivo está en línea		0 minutos		

REPORTES

En esta área se despliega la información del historial de nuestro dispositivo.

Tipo	Ruta	Configurar	Mostrar	Exportar	Limpiar		
Nombre de Dispositivo	Válida	Hora	Latitud	Longitud	Altitud	Velocidad	Dirección
Carro	Sí	2017-06-10 18:47:26	9.997768°	-84.674483°	0	39.5 KM/H	1, Espíritu Santo, Puntar...
Carro	Sí	2017-06-10 18:47:40	9.996687°	-84.673737°	0	36.1 KM/H	1, Espíritu Santo, Puntar...
Carro	Sí	2017-06-10 18:47:56	9.995622°	-84.672925°	0	41.1 KM/H	1, Espíritu Santo, Puntar...
Carro	Sí	2017-06-10 18:48:27	9.995242°	-84.669902°	0	50.1 KM/H	1, Espíritu Santo, Puntar...
Carro	Sí	2017-06-10 18:48:57	9.995132°	-84.666268°	0	32.0 KM/H	1, Espíritu Santo, Puntar...
Carro	Sí	2017-06-10 18:49:27	9.995342°	-84.663620°	0	36.5 KM/H	1, Espíritu Santo, Puntar...

Además, que muestra el recorrido en el mapa



Tipos

Existen 5 tipos de reportes:

Ruta: Muestra todos los puntos GPS reportados por el dispositivo.

Tipo	<div>Ruta</div>	<div>Configurar</div>	<div>Mostrar</div>	<div>Exportar</div>	<div>Limpiar</div>		
Nombre de Dispositivo	Válida	Hora	Latitud	Longitud	Altitud	Velocidad	Dirección
Carro	Sí	2017-06-10 18:47:26	9.997768°	-84.674483°	0	39.5 KM/H	1, Espíritu Santo, Puntar...
Carro	Sí	2017-06-10 18:47:40	9.996687°	-84.673737°	0	36.1 KM/H	1, Espíritu Santo, Puntar...
Carro	Sí	2017-06-10 18:47:56	9.995622°	-84.672925°	0	41.1 KM/H	1, Espíritu Santo, Puntar...
Carro	Sí	2017-06-10 18:48:27	9.995242°	-84.669902°	0	50.1 KM/H	1, Espíritu Santo, Puntar...
Carro	Sí	2017-06-10 18:48:57	9.995132°	-84.666268°	0	32.0 KM/H	1, Espíritu Santo, Puntar...
Carro	Sí	2017-06-10 18:49:27	9.995342°	-84.663620°	0	36.5 KM/H	1, Espíritu Santo, Puntar...

Eventos: Muestra los eventos reportados por el dispositivo, tales como: El dispositivo se está moviendo, se ha detenido, alarmas, entre otros,

Hora	Nombre de Dispositivo	Tipo	Geocerca
2017-06-10 12:21:03	Carro	El dispositivo se ha detenido	
2017-06-10 12:21:03	Carro	Alarmas	
2017-06-10 12:24:23	Carro	El dispositivo se está moviendo	
2017-06-10 12:24:55	Carro	El dispositivo se ha detenido	
2017-06-10 12:24:55	Carro	Alarmas	
2017-06-10 18:03:42	Carro	Alarmas	

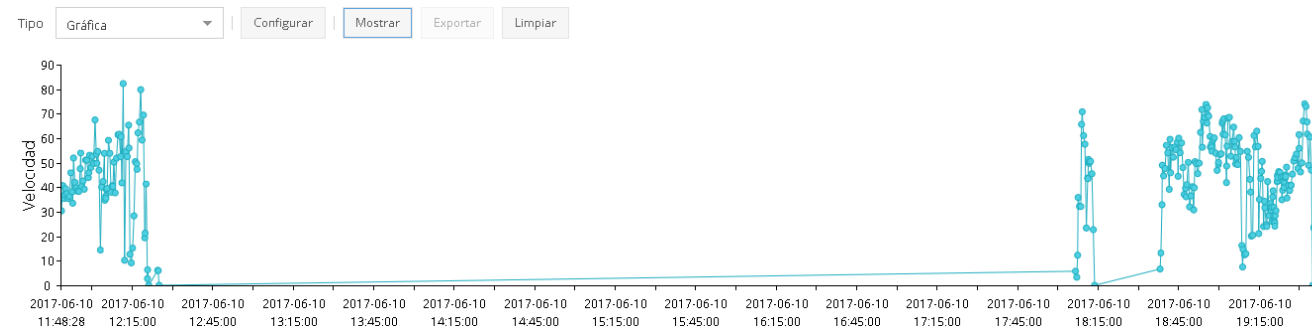
Viajes: Muestra los viajes realizados por el vehículo, la distancia recorrida, la velocidad máxima, la velocidad promedio y la duración.

Nombre de Dispo...	Hora de Inicio	Dirección de Inicio	Hora de Fin	Dirección de Fin	Distancia	Velocidad promed..	Velocidad Máxima	Duración	Combustible utiliz...
Carro	2017-06-10 12:24:20		2017-06-10 12:24:52		0.02 KM	6.0 KM/H	6.1 KM/H	0 h 1 m	-
Carro	2017-06-10 18:06:25		2017-06-10 18:13:33		4.26 KM	40.4 KM/H	70.8 KM/H	0 h 7 m	-

Sumario: Muestra el total de kilómetros, la velocidad promedio, la velocidad máxima y las horas motor (si se cuenta con el dispositivo para medir este)

Nombre de Dispositivo	Distancia	Velocidad promedio	Velocidad Máxima	Horas Motor
Carro	72.25 KM	43.5 KM/H	82.3 KM/H	0 h

Gráfica: Muestra un gráfico con las velocidades y los tiempos del dispositivo.



Configuración

Configurar

Dispositivos: Carro

Grupo:

Tipo de gráfica: Velocidad

Mostrar marcadores: ☐

Desde: 2017-06-10 11:48

Hasta: 2017-06-10 22:18

✓ ✕

Aquí se seleccionan los parámetros de la información que desea mostrar en el reporte.

En dispositivos selecciona el o los bien monitoreado que desea ver.

O si se creó un grupo de dispositivos los puede seleccionar en el siguiente cuadro,

El tipo de reporte a desplegar,

Si seleccionar “Mostrar marcadores” se desplegará un punto con cada una de las posiciones que envió el dispositivo,

Por último, se selecciona un rango de fechas.

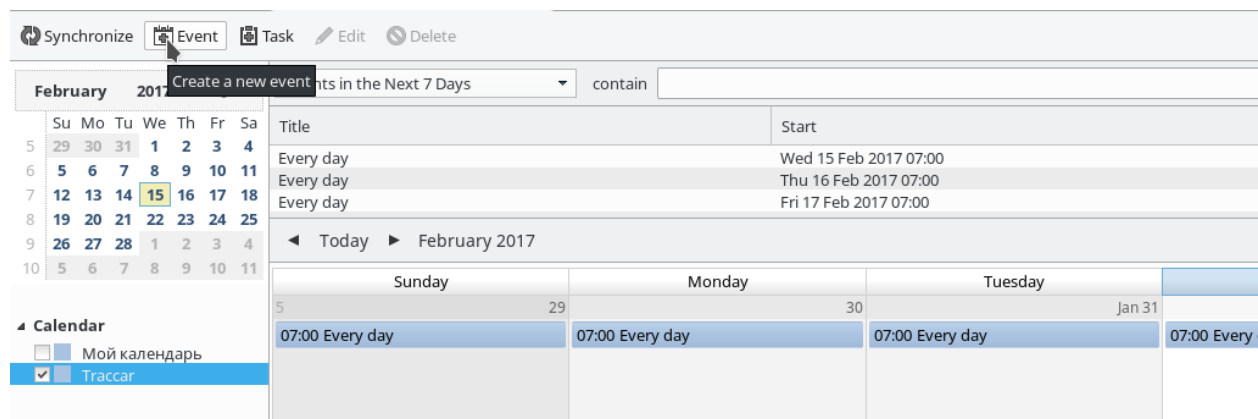
CALENDARIOS

Los calendarios se pueden utilizar para limitar geocerca a un tiempo o un horario particular. Los calendarios, por ahora, únicamente se pueden crear mediante otro programa, por ejemplo Mozilla Thunderbird.

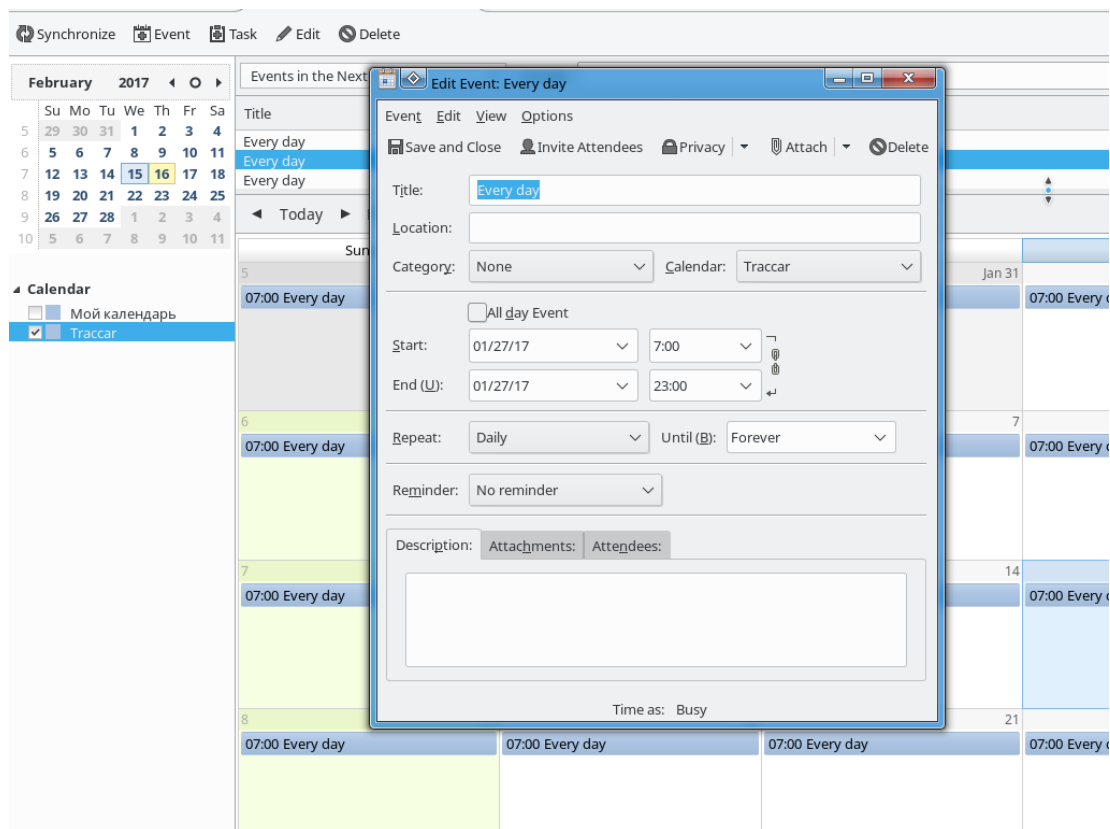
Cómo crear un archivo ics

Básicamente, el calendario de nuestra plataforma es un archivo .ics. En primer lugar, usted necesita crear tal archivo en algún otro programa, por ejemplo Mozilla Thunderbird.

Crear nuevo calendario y crear nuevo Evento:



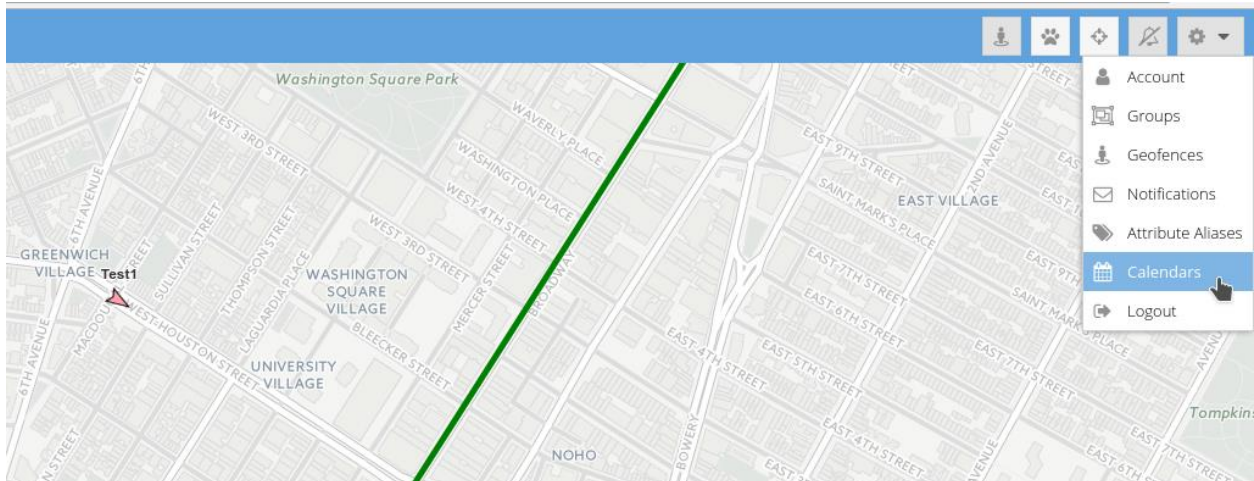
Por ejemplo, todos los días se repite de 7:00 a 23:00:



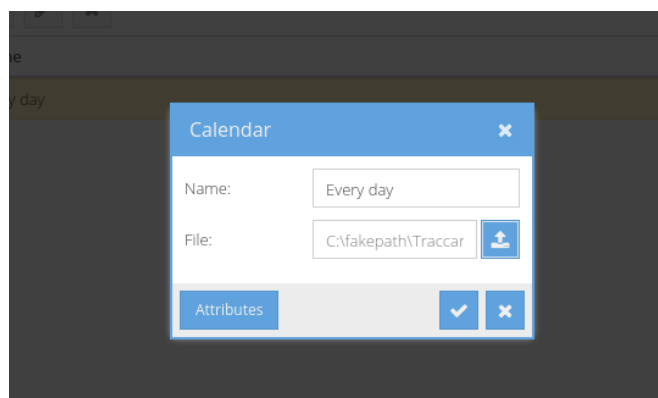
Exportar el calendario al formato de archivo iCalendar (* .ics).

Cómo agregar calendario a la plataforma

Abra "Calendarios" en el menú:

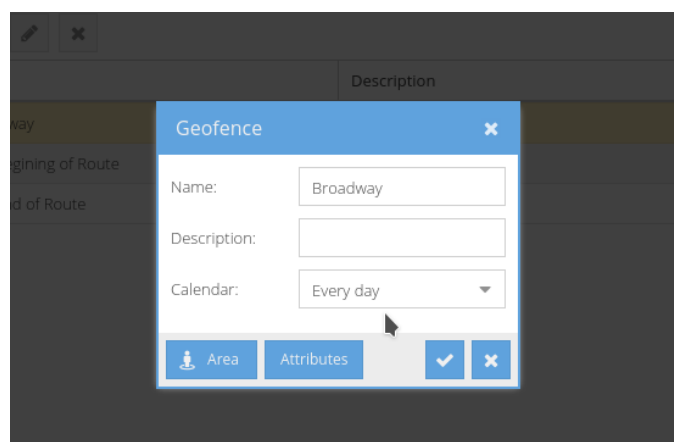


Añadir nuevo calendario y seleccionar el archivo ics creado:



Cómo utilizarlo

Editar la geocerca deseada y seleccionar calendario nuevo:



Ahora, para esta geocerca, los eventos de entrada / salida se generarán de 7:00 a 23:00 solamente.

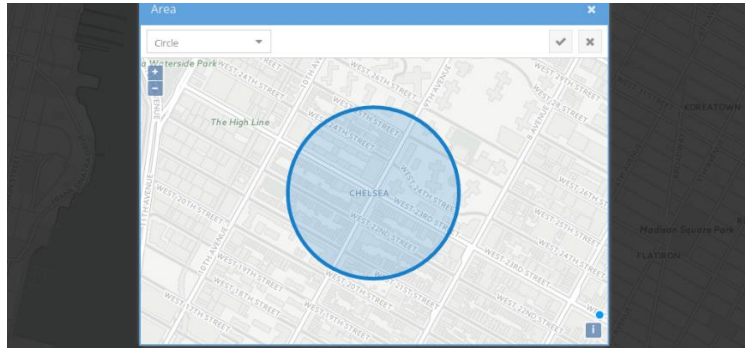
GEORCERCAS

Las geocercas son zonas geográficas utilizadas para controlar el movimiento del dispositivo al obtener Eventos sobre entrar y salir a estas zonas.

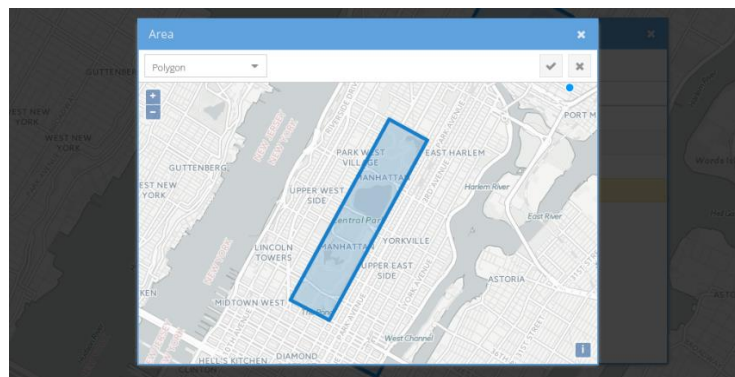
Geometría

Hay tres tipos de geometría:

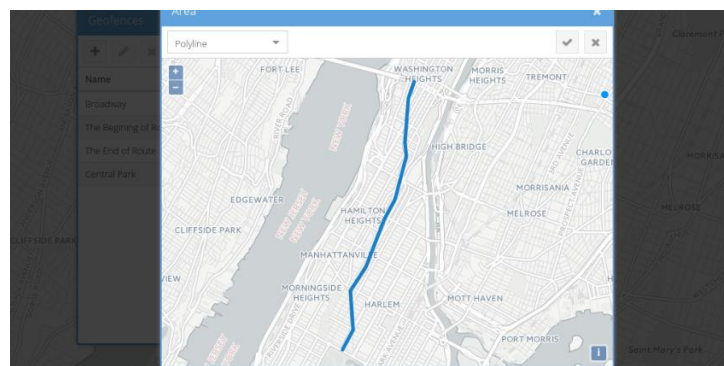
Circulo



Polígono



Polilínea



Permisos

La forma en que las geocercas relacionadas con otros objetos no son obvias pero muy flexibles.

- Si hay una geocerca vinculada a un dispositivo significa que nuestra plataforma rastreará el dispositivo entrando y saliendo a la geocerca.
- Si hay una geocerca vinculada a un Grupo esto significa que nuestra plataforma rastreará todos los dispositivos en ese grupo entrando y saliendo a la geocerca.

Si un usuario tiene acceso a una geocerca que significa que el usuario puede editar / quitar la geocerca y puede entrar / salir de eventos a la geocerca.

Calendarios

Los calendarios pueden vincularse a geocercas. La plataforma generará entrar y salir de eventos de acuerdo con el calendario.

Consejos y trucos

Si necesita que el dispositivo de control se mueva a lo largo de una ruta, puede utilizar la geocerca de la polilínea. Además, si necesita control cuando el dispositivo inicia y finaliza la ruta, puede agregar más geocercas al principio y al final

